



Historische Kataloge bilden seit Jahren die Quelle für Bücher, WEB Seiten und Datenbanken, die sich mit historischer Funktechnik beschäftigen. Dabei bilden sie Geräte, Einzelteile und vereinzelt auch die Technologie in Form von Schaltbildern und Artikeln des entsprechenden Jahres ab.

Der hier vorliegende Katalog stammt aus dem funkhistorischen Archiv der GFGF e.V.

Die auf unserer WEB Seite verfügbaren Kataloge sind aufgrund des verfügbaren Speicherplatzes mit geringerer Auflösung publiziert. Auf Anfrage können diese in hoher Auflösung zur Verfügung gestellt werden.

Wir würden uns über Ihre Spenden oder auch Ihre Mitgliedschaft sehr freuen.

HERBST-LISTE NR. 146

Eigent. Olygawerke
Tafelglöckchen
Käsemaschinen
Taschenlampen
Laternen
Agnomo-Lampen
Korbid, Laternen

Radio-Olygawerke u. Zubehör
Waffen
Jagdrevolver
Kassensysteme
Münd. und Zielfernrohre
Kinderschuhe
Püggewerke

Bernhard

WEDLER

Großhandelshaus

Centrale: **Breslau**

Niederlage: **Stettin**



Achtung!

Auf Fahrräder und Rahmen

H. meiner Fahrrad-Spezialliste 142 sowie auf die Preise der vorliegenden Liste
Seiten 80-83 (außer Modelle 65, 66, 287 u. 288) gewähre statt 10%

Achtung!

15% Skonto

jedoch nur bis 31. 12. 1930 bei sofortiger Kasse,
bezw. Bezahlung spätestens innerhalb 10 Tagen

Bernhard Wedler

Zentrale:
Breslau

Taurentzienstr. 35

Fernsprechanchlüsse in Breslau 55732, 55697, 55527
Anzurufen nur Sammelnummer **52961**

Großhandelshaus

Hauptlager: Fabrikgebäude Breslau, Brockauer Weg

Bank-Konto: Allgem. Deutsche Credit-
Anstalt, Fil. Breslau, Taurentzienstr. 14

Filiale:
Stettin

Elisabethstr. 12
Telefon 29943

Telegr.-Adresse f. Breslau u. Stettin: Fahrradwedler
Postscheck-Konto: Breslau Nr. 1223

Abteilung 1: Fahrräder Näh-
maschinen, Sprechmaschin-
sowie deren sämtl. Zubehör-
und Ersatzteile

Abteilung 2: Motorräder,
Englische Royal-Enfield,
Württembergia, Windhoff

Abteilung 3: Automobil-
u. Motorradzubehör, Berei-
tungen Ausrüstungen usw.

Abteilung 4: Waffen-
Radio-Artikel, Kinderwag-
Puppenwagen, Kindersport-
fahrzeuge

Ich liefere sämtliche Aufträge in Fahrradteilen über **100 -# verpackungsfrei**, über **200 -# verpackungs- und frachtfrei**. Für **Postsendungen** im Werte von **20 -#** an aufwärts wird nach allen Orten Deutschlands nur das Porto der **Nahzone** berechnet, mit **Ausnahme aller sperrigen Artikel** wie **Gepäckträger, Fahrradständer, Stahlrohr, Carbid, Karbidbrosen, Schutzbl.**

10% Skonto auf Fahrräder, Rahmen, Fahrradzubehörteile und Nähmaschinen für Kasse innerhalb 10 Tagen oder

5% Skonto für Kasse innerhalb 30 Tagen, sonst 45 Tage netto. Ferner auf Fahrrad-, Motorrad-, und Autozubehörungen, sowie Motorrad- und Auto-Zubehör für Kasse innerhalb 14 Tagen oder 30 Tage netto.

3% Skonto auf Bosch-Radlicht, Sprechapparate, Platten, Sprechmaschinenteile, Radioartikel, Waffen, Kinderwagen, Sportfahrzeuge, Kindernähmaschinen und alle übrigen Artikel für Kasse innerhalb 10 Tagen, sonst 30 Tage netto.

Im übrigen gelten die untenstehenden **Verkaufsbedingungen**, durch welche die im Hauptkatalog 125 auf Seite 6 abgedruckten aufgehoben werden, als vereinbart.

Zahlungen jeglicher Art haben nur Gültigkeit

wenn sie **direkt** an mich, oder auf mein **Postscheckkonto Breslau 1223** oder auf eins meiner Bankkonten: **1. Allgemeine Deutsche Credit-Anstalt, Breslau** - **2. Deutsche Bank & Disconto-Gesellschaft, Stettin**, erfolgt sind, da niemand zur Entgegennahme von **Werten aller Art** für meine Firma berechtigt ist. **Ausnahmen** gelten **nur bei Vorlage** einer ordnungsgemäß von mir unterschriebenen und mit Firmenstempel versehenen **Inkassovollmacht**, welche monatlich erneuert wird.

Lieferungen erfolgen nur an legitime Händler oder Reparatoren

Für sämtliche Verkäufe sind nachstehende Lieferungsbedingungen maßgebend. „Mit dem Erscheinen dieser Preisliste verlieren alle früheren Fahrradlisten-Lieferungs- u. Zahlungsbedingungen, (außer Liste 110 u. 112) sowie schriftliche und mündliche Sondervereinbarungen ihre Gültigkeit; letztere bedürfen zur weiteren Gültigkeit erneuter Bestätigung.“

Preise: Sämtliche Preise sind freibleibend, bei Lieferung ab Lager Breslau oder Stettin, bzw. ab Werk, in Reichmark (keine Reichsmark = 1000 Feinpfd), gemäß den Bestimmungen des Münzgesetzes von 1924. Bei Preisänderungen wird der jeweils gültige Tagespreis berechnet, ebenso ohne vorherige Rückfrage bei Preisänderungen, um Verzögerungen in der Lieferung zu vermeiden. Lieferungs-Möglichkeit vorbehalten, und wird für nicht vorrätige Waren singemäßiger Ersatz geliefert, um Verzögerungen in der Lieferung zu vermeiden.

Versand: Der Versand erfolgt auf Rechnung und Gefahr des Empfängers, nach meinem Ermessen, wenn keine Versandart vorgeschrieben ist. Bei Verweigerung behält der Besteller für sämtliche Schäden und Auslagen evtl. behält ich mir vor, den entgangenen Gewinn zu berechnen.

Verpackung: Derselbe wird zum Selbstkostenpreise berechnet. Papierverpackung wird nicht zurückgenommen, Kisten und Verschlüsse bei franco Rücksendung in gutem Zustande zur Werthälfte zurückgegeben. Ich behalte mir vor, alle Sendungen auf Rechnung des Empfängers gegen Transportschäden zu versichern.

Reklamationen: Beanstandungen können nur berücksichtigt werden, wenn sie innerhalb 8 Tagen nach Empfang der Ware schriftlich zu meiner Kenntnis gelangt sind.

Retouren: werden nur nach vorheriger schriftlicher, gegenseitiger Vereinbarung zurückgenommen.

Irrtümer: Für alle Irrtümer in meinen Katalogen und Rechnungen behalte ich mir das Recht der Richtigstellung und evtl. Nachberechnung vor.

Abbildungen: Alle Abbildungen und Beschreibungen, Maße und Ausführungen sind möglichst genau, jedoch bleiben Änderungen mit Rücksicht auf die laufenden Verbesserungen ausdrücklich vorbehalten.

Für Radio-Artikel gelten außerdem noch folgende Bedingungen:

Zur Probe oder Ansicht oder in Konsignation werden keine Lieferungen ausgeführt. Garantie wird auf Radio-Geräte nicht geleistet. Bei Fehlern welche nachweislich fehlerhafte Montage und Reibung der Geräte, infolge-mangels oder Ausführung oder fehlerhaften Materials entstanden sind, entschädigt das betriebl. Lieferwerk (ohne meine Mitverantwortung) ob kostenlose Instandsetzung oder Kost-lieferung erfolgt, Eigene oder fremde Eingriffe dürfen nicht vorgenommen werden, ebenfalls dürfen angebrachte Plomben nicht verletzt werden. **Retourensendungen** von Apparaten dürfen nur nach vorheriger schriftlicher Vereinbarung erfolgen, da sonst die Annahme der Sendung vorwegsetzt wird. Einmal in Benutzung gemessene Röhren können auf keinen Fall zurückgenommen oder gegen andere Typen ausgetauscht werden. Für durchgebrannte Röhren wird kein Ersatz geliefert. Beanstandete Elektronenröhren müssen innerhalb 5 Tagen zwecks Nachprüfung durch mein Lieferwerk eingeschickt werden. Ersatz wird nur geleistet, wenn einwandfreie Fabrikationsfehler festgestellt wird.

Mit Abgabe von Bestellungen bzw. persönlichen Einkäufen **erkennt** der Käufer die vorstehenden Bedingungen an.

Garantie: Garantie kommt nur für bestimmte Artikel, so wie diese von der betreffenden Fabrik oder dem Lieferanten geleistet wird, in Frage und soweit der betreffende Lieferant ohne meine Mitverantwortung derselben entspricht. Für Waren, welche nachweislich fehlerhaft geliefert wurden, oder bei welchen sich erst später - jedoch innerhalb einer genannten Garantiefrist - Mängel herausstellen, bleibe ich selbst bemüht, gegen franco-Rückgabe derselben baldmöglichst Ersatz zu liefern. Alle weiteren Verpflichtungen, insbesondere auch Ansprüche auf Schadensersatz etc. müssen jedoch abgelehnt werden.

Lieferung an neue Kunden: Firmen, mit denen ich noch nicht in Geschäftsverbindung gestanden habe, bitte ich bei Auftragserteilung um Angabe von Referenzen. Erste Lieferungen erfolgen des prompten Versandes wegen per Nachnahme, da durch Einholen von Informationen stets Verzögerungen entstehen. Bei zufriedenstellender Auskunft erfolgt Kreditgewährung nach besonderer Vereinbarung.

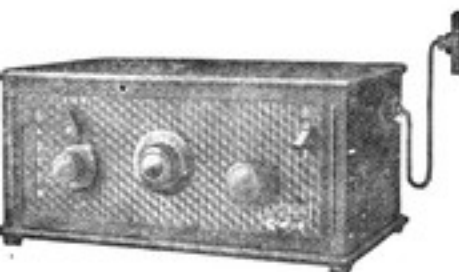
Erfüllungsort: für Lieferung ist die Abgangstation, für Zahlung und Gerichtsstand **Breslau**.

Zahlungsbedingungen siehe oben, bzw. jeweils gültige Nettoliste zum Hauptkatalog Nr. 12) und deren Nachträge. Infolge der allgemeinen angespannten Wirtschaftslage und der sich hieraus ergebenden Notwendigkeit zur Sicherung ausstehender Forderungen verbleiben, evtl. auch in Ihrem eigenen Interesse - auch wenn dies nicht besonders auf der Rechnung vermerkt ist - alle durch mich erfolgten Lieferungen bis zur völligen Barzahlung resp. bis zur Einlösung der in Zahlung gegebenen Wechsel, Schecks pp. mein Eigentum; bei erfolgtem Weiterverkauf erstreckt sich das Eigentum auf den Verkaufserlös. Bei Züßüberweisung behalte ich mir vor, Verzugszinsen in Höhe der von der Bankvereinbarung jeweils festgesetzten Debetzinsen in Rechnung zu stellen. Wechsel und Schecks werden nur erfüllungshalber annehmen und zwar nur gegen Spesen und Diskont-Vergütung.

Bernhard Wedler
Breslau-Stettin

Kraftverstärker für Großlautsprecher-Konzert-Anlagen

von besonders überragender Leistung und klangvoller Wiedergabe für Schallplatten, Rundfunk und Mikrophon
Vollwertiger Ersatz der Hauskapelle



Nora 3-Röhren-Kraftverstärker

umschaltbar für alle Netzspannungen. Verwendbar auch als Rundfunk-Empfänger mit Rückkopplung und eingebauten Spulen für alle Wellenlängen. Eingebauter Netzkondensator. Vorhandene Erregung für dynamischen Lautsprecher, auch magnetische anschließbar.

Nr. 42671 f. Wechselstrom, Röhrenleistung 12 Watt, ohne Röhren 140.—
1 Satz Röhren dazu 50.75

Nr. 42672 f. Gleichstrom, 220 Volt, Röhrenleistung 10 Watt, ohne Röhren 140.—
1 Satz Röhren dazu 26.60

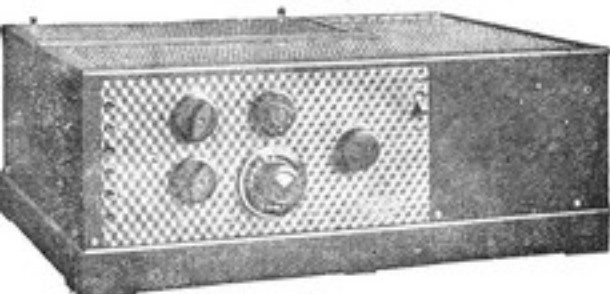
Saba 4-Röhren-Kraftverstärker

Nr. 42549

für größere Räume, zum Anschluß an Wechselstromnetz, 110/220 oder 125/145 Volt

Röhrenleistung 24 Watt 156.—
1 Satz Röhren dazu 81.90

Nr. 42704 Rundfunk-Vorsatzgerät dazu für Radio-Empfang 21.35



Spezial - Prospekte
über
Kraftverstärker
mit genauer Beschreibg.
und Bruttopreisen
auf Wunsch kostenlos



Nr. 42700 Nora 7-Röhren-Kraftverstärker

mit einer Röhrenleistung von 48 Watt, dient für größte Räume und Gartenlokale. Umschaltbar für alle Wechselstromspannungen. Verwendbar auch als Rundfunk-Empfänger, mit eingebauten Spulen für Wellen von 200 - 1900 m, eingebauter Netzkondensator 267.—
1 Satz Röhren dazu 113.—

Nr. 42555 Elektromophon

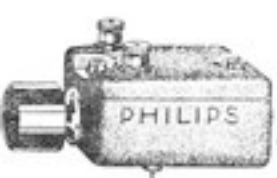
Antriebsgerät für Verstärker-Anlagen
Blechgehäuse kompl. mit Universal-Elektromotor, für alle Stromarten und Spannungen. Selbstausschalter, Luxus-Plattenteller 30 cm Ø eingeb. Amperemeter und Original-Elektromophon-Tonabnehmer 95.—



Nr. 42701 Tragarm für Elektrodose
mit eingebautem Lautstärkenregler inkl. Anschlußschnur 8.65

Nr. 42702 Wufa Stativ-Modell
Kompl. mit Elektrodose und eingebautem Lautstärkenregler inkl. Anschlußschnur 18.65

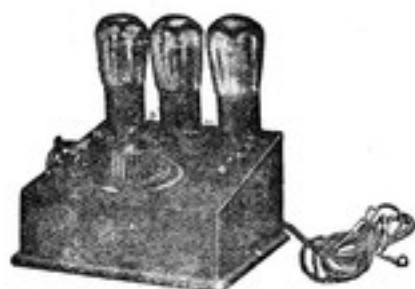
Nr. 42703 Saba Super Pick-Up
mit Elektrodose und im Fuß eingebautem Lautstärkenregler. Hervorragende Wiedergabe aller Tonfrequenzen 26.—



Nr. 42561 Orig. Philips
elektromagnetische Schalldose 28.35

Nr. 42558 Nora-Elektrodose
für elektrische Schallplatten-Übertragung 10.—

Nr. 42560 Saba-Pick-Up
Elektrodose 14.—



Nr. 42500

Nora 3 - Röhren - Empfänger

für Batteriebetrieb, inkl. Röhren und eingebauten Spulen, für Lautsprecher Orts- u. Bezirksempfang

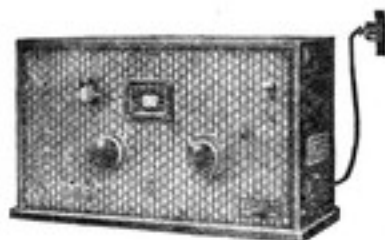
⌘ 27.70



Nr. 42507 Nora-Triplex Batterie-Empfänger

mit einer Doppelröhre und einer Lautsprecher-Endröhre, eignet sich für Lautsprecher, Fernempfang der starken Sender, mit eingebauten Spulen für 200 - 2000 m

Einschließlich Kabel ohne Röhren ⌘ 38.75
Lizenz-Aufschlag netto ⌘ 3.-
1 Satz Röhren ⌘ 14.-



Nr. 42501 Nora 3-Röhren Netzanschluß-Empfänger

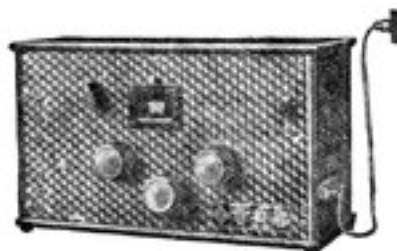
für 220 Volt Gleichstrom, lautstarker Empfang von Orts- und mehreren Bezirkssendern, mit eingebauten Spulen für Wellen von 200 - 2000 m ohne Röhren ⌘ 93.35
1 Satz Telefunken-Röhren ⌘ 16.80



Nr. 42504

Nora 2-Röhren-Netzanschluß-Empfänger

für Wechselstrom, mit eingebauten Spulen für Wellen von 200 - 1900 m für Empfang des Orts- und Bezirkssenders **inklusive 1 Satz Telefunken-Röhren** ⌘ 61.10



Nr. 42502

Nora 3-Röhren-Netzanschluß-Empfänger

für Wechselstrom mit eingebauten Sperrkreis und Spulen, für Wellen von 200 - 1900 m für Orts- und Fernempfang **inklusive 1 Satz Telefunken-Röhren** ⌘ 99.75

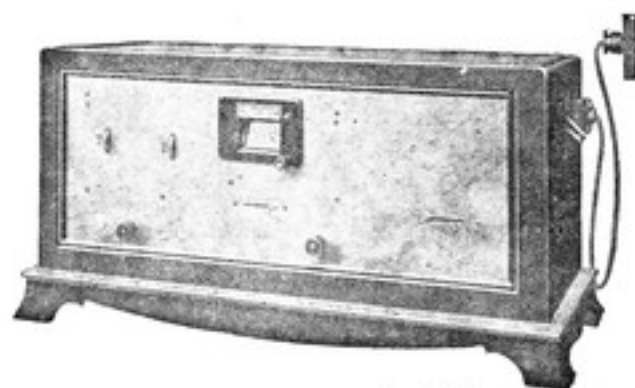


Nora Lautsprecher Netzempfänger
siehe Seite 5

Nr. 42705

Nora Radio-Koffer-Empfänger

mit eingebauten Batterien, Rahmen-Antenne u. Lautsprecher. Vierröhren Batterie-Empfänger unter Verwendung von zwei Schirmgitterröhren. Gibt jederzeit und an jedem Ort klaren und lautstarken Lautsprecher-Empfang. 60 stündige Betriebsdauer mit einer Aekuladung. Betriebsfertiges Gewicht ca. 13 kg. Auch als Grammophon-Verstärker verwendbar. **Preis vollständig kompl. einschließlich Röhren u. Batterien u. eingebautem Lautsprecher** ⌘ 231.50



Nr. 42706

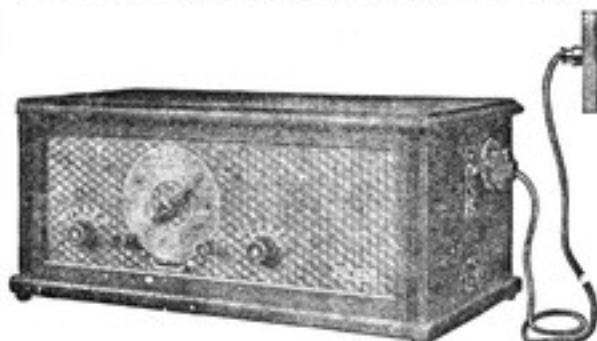
Nora 5-Röhren-Neutrodyn-Netzanschluß-Fern-Empfänger

für Wechselstrom, mit geeichter und beleuchteter Stationsskala. Klangreinsten Lautsprecher-Empfang aller europäisch. Fernsender, auch in nächster Nähe des Ortsender. Eingebaute, hochwertige Spulen für Wellen bis 2000 m, auch verwendbar als Kraftverstärker mit einer Anodenverlustleistung von 12 Watt. Letzte Röhre abschaltbar.

Preis ohne Röhren ⌘ 300.-
1 Satz Telefunken-Röhren dazu mit Endröhre RE 134 ⌘ 53.20
1 RE 604 ⌘ 63.35

Spezial-Prospekt

für jeden Apparat mit ausführlicher Beschreibung und Bruttopreisen auf Wunsch kostenlos



Nora 4-Röhren-Neutrodyn-Netzanschluß-Empfänger mit geeichter Stationsskala

und eingebauten Spulen für Wellen von 200 - 2000 m, für hochselektiven Fernempfang der meisten europäischen Fernsender.
Nr. 42503 Für Wechselstrom ohne Röhren ⌘ 206.65
1 Satz Telefunken-Röhren dazu ⌘ 42.70
Nr. 42503B. Derselbe Apparat für Gleichstrom ⌘ 206.65
1 Satz Röhren dazu ⌘ 23.10



Nr. 42506 **Monette Mod. 30**
 Röhren-Hochfrequenz-Sekundär-Empfänger
 Batteriebetrieb. — Europa-Empfang im
 Lautsprecher. Vollendet tonrein und klang-
 schön, bei großer Lautstärke, elegantes Gehäuse,
 Grammophonanschluß.
 einschließlich Kabel ohne Röhren **48.-**
 1 Satz Telefunken-Röhren **20 65**



Nr. 42569 **Monette W 2**
2-Röhren-Orts- u. Fernempfänger
für Wechselstrom-Netzanschluß
 Infolge der großen Selektivität kann der Orts-
 sender ausgeschaltet und Fernempfang im Laut-
 sprecher erzielt werden.
 Preis einschließlich 1 Satz Röhren und
 Kabel **61.10**



Spezial-Prospekte
 für jede Apparat-Type
 auf Wunsch kostenlos

Nr. 42570 **Monette Elektro 3**
Der ideale 3-Röhren-Fernempfänger,
für Wechselstrom-Netzanschluß
 hervorragend in Reichweite, Lautstärke u. Ton-
 reinheit. Sehr elektiv. Eingebaute Spulen für
 Wellen von 200 — 2.00 m. Mit Einrichtung für
 Schallplatten-Uebertragung.
 Preis einschließlich 1 Satz Röhren und
 Anschlußkabel. **99.75**

AEG.-Rundfunk-Empfänger



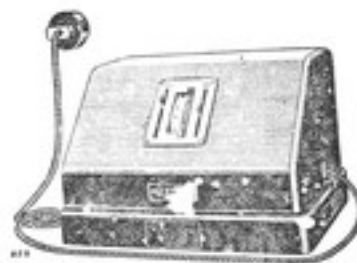
Nr. 42708

AEG. Type „Gearex“ Ws.
2-Röhren Netzanschluß-Empfänger
für Wechselstrom
 Empfang des Orts- sowie der Langwellen-Groß-
 sender, für Wellen bis 2000 m
 einschließlich Anschlußkabel und 1 Satz
 Telefunken-Röhren **60.-**



Nr. 42709

AEG. Type „Geatron“ Ws.
3-Röhren-Empfänger
für Wechselstrom
 zum Empfang der meisten starken Fernsender.
 Anschlußbuchsen für Schallplatten-Uebertragung
einschließl. Telefunken-Röhren **132.-**
 Nr. 42710 Dasselbe Gerät, jedoch mit Endröhre
 R.E. 604 **153.50**



Nr. 42711

AEG. Type „Geatron“ Gs.
3-Röhren-Empfänger
für Gleichstrom
 für lautstarken Ortsempfang u. mehreren Bezirks-
 sendern, eingebaute Spulen für alle Wellen bis
 2000 m. Anschlußbuchsen f. Schallpl.-Uebertragung
einschließl. Telefunken-Röhren **132.-**



Nr. 42712 **AEG. Type „Geadem“ Ws.**

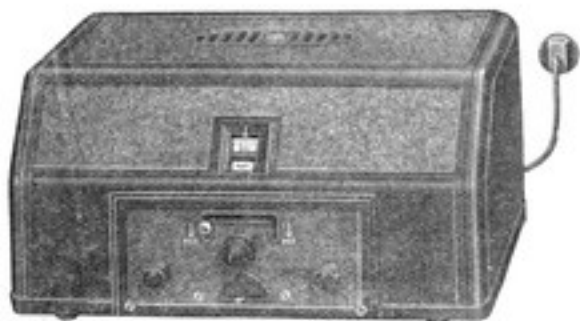
4-Röhren-Netzanschluß-Empfänger für Wechselstrom
 mit Schirmgitter-Hochfrequenzröhre, Empfang aller stärkeren
 Europasender, auch in der Nähe des Ortssenders. Anschlußbuchsen
 für Schallpl.-Uebertragung. **Einschl. Kabel u. 1 Satz Röhren** **250.-**
 Nr. 42713 Dasselbe Gerät mit Endröhre R.E. 604 **259.50**

Spezial-Prospekte
 über
AEG.-Geräte
 mit Bruttopreisen
 auf Wunsch kostenlos



Nr. 42714 **AEG. Type „Geadem“ Gs.**

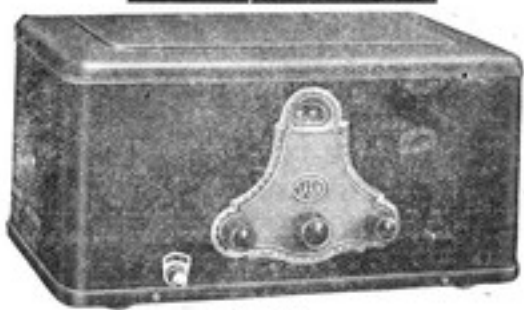
4-Röhren-Netzanschluß-Empfänger für Gleichstrom
 mit Schirmgitter-Hochfrequenzröhre. Empfang aller stärkeren
 Europasender, für alle Wellen bis 2000 m. Anschlußbuchsen für
 Schallplatten-Uebertragung. **Einschließl. Anschlußkabel und 1 Satz**
Röhren **250.-**



Nr. 42800 **Saba S.32, der Volks-Bezirksempfänger der Zukunft**
 der neue Zweiröhren-Empfänger für Wechselstrom mit **Schirmgitter-Kraftaudion** und **Schirmgitter-Endstufe**. Musikalisch einwandfreie Wiedergabe selbst größter Lautstärken. Auch dynamische Lautsprecher anschließbar. **88.-**
 Plus Telefunken-Lizenz netto **6.-**
 1 Satz Röhren dazu **33.25**

Nr. 42801 **Saba S.35 Schirmgitter-Kraftaudion-Fernempfänger**
 für Wechselstrom-Netzanschluß mit **3 Schirmgitterröhren** welcher unabhängig von den Antennenverhältnissen sicheren Fernempfang aller wichtigen deutschen und ausländischen Sender bietet. Höchste Selektivität. Einschließlich Anschlußschrur **121.35**
 Plus Telefunken-Lizenz netto **8.-**
 1 Satz Röhren dazu **47.25**

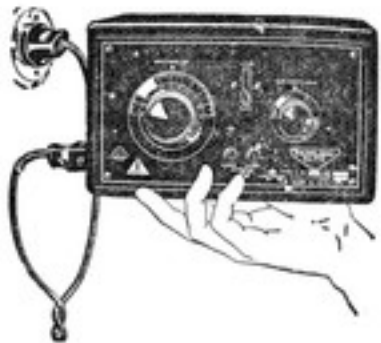
Spezial-Prospekte
 mit Bruttopreisen
 auf Wunsch kostenlos



Nr. 42620 **Saba 2 Röhren-Netzanschluß-Empfänger**
 für Orts- u. Bezirksempfang im Lautsprecher und vieler Sender im Kopfhörer. Für alle Wechselstromarten
 Ohne Röhren **63.35**
 Plus Telefunken-Lizenz netto **4.-**
 1 Satz Röhren dazu **23.10**

Nr. 42621 **Saba 3 Röhren-Netzanschluß-Empfänger**
 zum Empfang aller größeren namhaften Sender in guter Lautstärke. Lieferbar für alle Wechselstromspannungen. Ohne Röhren, einschl. Kabel mit Schalter **97.35**
 Plus Telefunken-Lizenz netto **4.-**
 1 Satz Telefunken-Röhren dazu **32.90**

Nr. 42716 **Saba 4 Röhren-Schirmgitter-Netzempfänger**
 Fernempfangsgerät für Anspruchsvolle. Alle namhaften Sender, auch solche in großer Entfernung sind im Lautsprecher zu empfangen, inkl. Anschlußschrur im geschmackvollen Metallgehäuse **180.-**
 Plus Telefunken-Lizenz netto **10.-**
 1 Satz Röhren dazu **54.60**



Huth 2 Röhren-Netzanschluß-Empfänger
 amerik. Form gibt auch an kleinsten Antennen gute Lautstärken. **Einschließl. Telefunken-Röhren** excl. Anschlußschrur.
 Nr. 42650 für Wechselstrom **59.80**
 Nr. 42651 für Gleichstrom **59.80**

Nr. 42653 **Huth 3 Röhren-Schirmgitter-Fernempfänger für Netzanschluß**
 Trommelskala m. Feineinstellg. Große Selektivität. Tonumfang 7^{1/2} Oktaven. Umschaltbar f. Wechselstrom 110/127/220 V. **Einschließl. Telefunken-Röhren** excl. Anschlußschrur **100.-**

Nr. 42683 **Ordensmeister 3 3 Röhren Netzanschluß-Empfänger für Wechselstrom**, für Fernempfang aller Wellen von 200 bis 2000 m. Für Schallplatten-Übertragung eingerichtet.
 Einschl. Gleichrichterkolb., ohne Röhren **106.50**
 1 Satz Röhren dazu **19.95**

Huth-Empfänger werden **nur** gegen solortige Kasse, bzw. Nachnahme oder Voreinsendung des Betrages abgegeben



Nr. 42654

Mende 38 - 3 Röhren-Schirmgitter-Fernempfäng.
für Netzanschluß
(Gleich- oder Wechselstrom)

Europa-Empfang der meisten Sender im Lautsprecher, glänzend bewährt, einschl. Anschlußschnur, ohne Röhren 101.50
1 Satz Röhren dazu, f. Wechselstrom . . . 38.50
1 Satz Röhren dazu, für Gleichstrom . . . 22.75



Nr. 42805

Mende 100 - 3 Röhren-Fernempfänger
mit Schirmgitter-Hochfrequenzrohr und Schirmgitter-Audion für Gleich- oder Wechselstrom

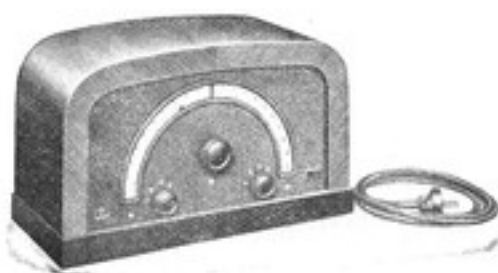
Empfang schwacher, schwer erhältlicher Sender in vorzüglicher Klangschönheit. Das Ereignis für 1930/31 133.-
1 Satz Röhren, für Wechselstrom 48.30
1 Satz Röhren, für Gleichstrom 30.80



Nr. 42906

Mende 50 - 4 Röhren-Fernempfänger
für Wechselstrom

Ein Gerät für höchste Ansprüche. **3 Schirmgitterröhren, 1 Kraftverstärker-Endröhre.** Höchste Trennschärfe, Einknopf-Bedienung, Beleuchtete Skala 224.-
1 Satz Röhren dazu 62.30



Nr. 42807

Siemens 21 W. - 2 Röhren-Netzempfänger
für Wechselstrom

Empfang aller Wellen von 200-2000 ohne Umschaltung, Empfang des Ortssenders und entfernter starker Sender. Preis einschließlich **Telefunkenröhren** 64.40

Nr. 42808 **Siemens 21 G.**
Dasselbe Gerät wie vor, jedoch für **Gleichstrom** 64.40

Siemens Empfänger
mit der **Riesenskala**



Nr. 42809

Siemens 31 W. - 3 Röhren-Netzempfänger
für Wechselstrom

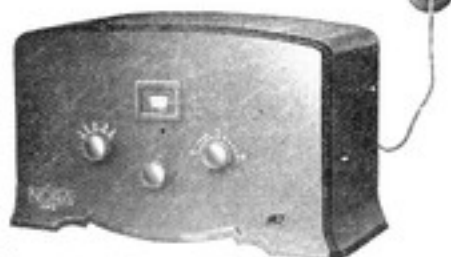
Bringt außer Orts- und Bezirksempfang auch Lautsprecherempfang ferner Sender. Empfang aller Wellenlängen ohne Umschaltung, **Einschließlich Telefunkenröhren** 104.30

Nr. 42810 **Siemens 31 G.**
Dasselbe Gerät wie vor, jedoch für **Gleichstrom** 104.30



Nr. 42811 **Nora 3 Röhren-Orts- u. Bezirksempfänger**
für Wechselstrom, mit Stabrohren

Wellenbereich 200-1900 m. In weiterer Entfernung vom Ortssender auch Fernempfang möglich. Ohne Röhren 52.-
1 Satz Röhren dazu 25.90



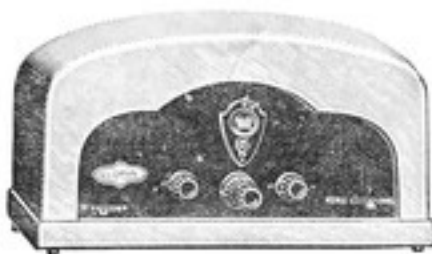
Nr. 42812 **Nora 3 Röhren-Schirmgitter-Netzempfänger**
f. Wechselstrom, m. eingebaut. Sperrkreis

Klangreiner Lautsprecher-Empfang einer Anzahl Fernsender. Preis mit Anschlußschnur . . . 115.-
1 Satz Röhren dazu 37.10



Nr. 42813 **Nora 4 Röhren-Schirmgitter-Netzempfänger**
für Wechselstrom

Einwandfreier Empfang der meisten europäischen Fernsender, geeichte Stationskala mit Feineinstellung u. Beleuchtung Preis einschl. Anschlußschnur 213.35
1 Satz Röhren dazu 66.50



Nr. 42814 **Lumophon 3 W. 3 Röhren-Bezirks- und Fernempfänger für Wechselstrom**

einschließlich Anschlußschnur 59.50
1 Satz Röhren dazu 31.50

Nr. 42655 **Lumophon 1 W. 3 Röhren-Schirmgitter-Fernempfänger f. Wechselstrom**

Die Sensation der Saison 1929/30. Mit Innenantenne brachte das Gerät 22 Stationen im Lautsprecher. Wellen-Umschalter für alle Wellenlängen. Einschließlich Anschlußschnur ohne Röhren 81.35
1 Satz Röhren dazu 37.10

Spezial-Prospekte
für jede
Apparate-Type
mit genauen
Beschreibungen
auf Wunsch
kostenlos



Nr. 42520

**Nora 3 Röhren-Lautsprecher
Netzempfänger**

Orts- u. Fernempfang mit eingebauten Spulen. Eingebaute Flächenlautsprecher besitzt hochwertiges Antriebssystem, das eine unverzerrte, schöne und laute Wiedergabe von Sprache und Musik gewährleistet.
Einschl. Telefunkt-Röhren $\text{N} 125.30$



Nr. 42817

**Nora 3 Röhren-Lautsprecher
Netzempfänger mit eingebautem Sperrkreis für Fernempfang unter dem Ortssender, klangvolle Wiedergabe.**

Für Wechselstrom $\text{N} 101.65$
1 Satz Röhren dazu $\text{N} 31.50$



Nr. 42818

Huth Type E 092

2 Röhren Netzempfänger m. eingebaut. 4 poligem Lautsprecher elektrisch erregt. Schirmgitter Kraftaudion. Außergewöhnliche Lautstärke $\text{N} 66.-$

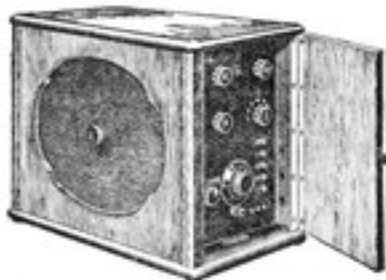


Tefagon

2 Röhren-Empfänger

für Netzanschluß mit eingebautem Lautsprecher

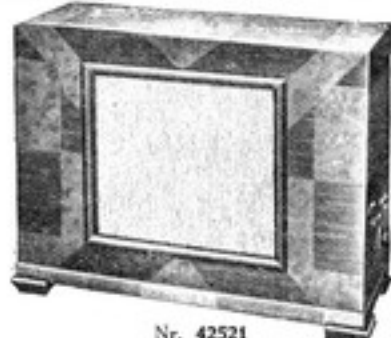
42622 für Gleichstrom $\text{N} 90.65$
42623 für Wechselstrom $\text{N} 90.65$
1 Satz Röhren für Wechselstrom $\text{N} 23.80$
1 Satz Röhren für Gleichstrom $\text{N} 15.05$



Tefagon 3 Röhren-Orts- und Fern-Empfänger

f. Netzanschluß mit eingeb. Lautsprecher und abstimmbarem Sperrkreis

Nr. 42624 für Gleichstrom $\text{N} 146.-$
Nr. 42625 für Wechselstrom $\text{N} 146.-$
1 Satz Röhren für Wechselstrom $\text{N} 33.60$
1 Satz Röhren für Gleichstrom $\text{N} 16.80$



Nr. 42521

2 Röhren-Schuchardt-Netzempfänger

für Wechselstrom, mit eingebautem Lautsprecher, für Orts- und Bezirksempfang, für Wellen von 200-2000 m, mit Rückkopplung und eingebauter Lichtantenne, Grammophon-Anschluß
Einschl. 1 Satz Röhren $\text{N} 80.-$

Nr. 42819 **Schuchardt 2 Röhren-Netzempfänger**

f. Gleichstrom 220 Volt mit eingeb. Lautsprecher (Form ähnlich wie Nr. 42817) einschl. Röhren $\text{N} 75.-$



Nr. 42724

**A. E. G. Type Geadox
Netzanschlußempfänger
mit eingebautem Lautsprecher**

Röhren-Empfänger für Orts- u. Langwellengroß-Überempfang. Vorhandene Buchsen zum Anschluß eines zweiten Lautsprechers, inkl. 1 Satz Röhren und Anschlußkabel $\text{N} 81.-$



Nr. 42820

Mende Type 20

3 Röhren Netzempfänger m. eingebaut. Lautsprecher. Leistungsfähiger Europa-

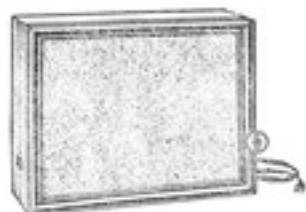
Empfänger f. Wechselstrom $\text{N} 115.50$
1 Satz Röhren dazu $\text{N} 31.50$
Nr. 42821 f. Gleichstrom $\text{N} 126.-$
1 Satz Röhren dazu $\text{N} 16.80$



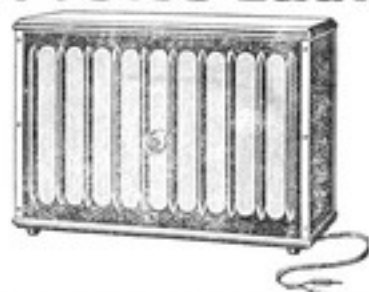
Nr. 42519 **Elodén Radio-Koffer**

Das ideale Gerät z. Unterhaltung im Heim, im Freien und auf der Reise, große Lautstärke und Reichweite. Ausstattung: Verschließbarer Koffer mit bestem Kunstlederbezug, vernick. Messingecken u. Leder-Traggriff. 4 Röhrenempf. für kurze u. lange Wellen mit Vorrichtung zur Schallol.-Verstärkung. Rahmenantenne im Deckel, in wech. ebenfalls ein qualit. Elodén-Lautsprecher eingebaut ist. 120 Volt Anoden-Batterie. 4 Volt Trocken-Akku. Sämtliche ichtb. Innenteile sind aus echtem amerikanischen Nußbaum bzw. Mahagoni hochglanz poliert.
Abmessungen: 40x31x10 cm
Preis inkl. Röhren, Batterien u. Litrone $\text{N} 170.-$

Siemens-Protos Lautsprecher



Nr. 42900 **Siemens Lautsprecher 030** m. d. Falzmembrane. Das ansprechende Äußere ist d. d. Siemens 020 ähnlich. Das Magnetsystem, das dem des Siemens-072-Lautsprechers ähnelt, ist von uns auf beste Lautstärke und Klangreinheit fest eingestellt **22.40**



Nr. 42901 **Protos Lautsprecher Type 072** m. d. Falzmembrane im echt. Eichenholzgehäuse. Einstellbares Magnetsystem. Gleichmäßig gute Wiedergabe sowohl der hohen als auch der mittleren und tiefen Töne, große Klangreinheit u. Tonfülle sind die Vorzüge des Siemens 072 **51.10**



Nr. 42902 **Siemens-Luxus-Lautsprecher Type 090** m. d. Falzmembrane. Dieses hervorragende Wiedergabegerät besitzt alle Vorzüge des Siemens 072. Hervorzuheben ist noch d. besonders geschmackvoll ausgef. Äußere. Die ruhige Linienführung d. tiefdunkelbraunen, schwarzen od. offenbeinfarb. Gehäuses wirkt sehr vornehm. **68.60**

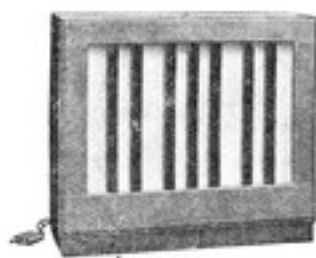
Vierpolige Philips Lautsprecher



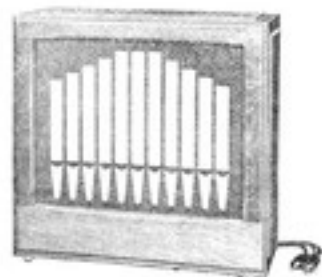
Nr. 42903 **Philips Type 2042** mit polierter Nußbaumfrontplatte **32.35**



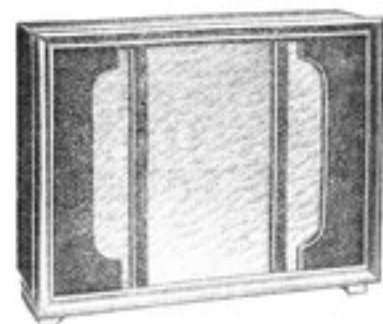
Nr. 42904 **Philips Type 243** mit polierter Nußbaumfrontplatte **39.35**



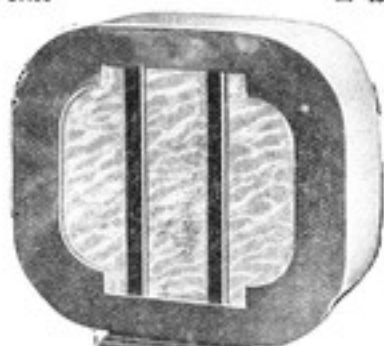
Nr. 42905 **Philips Type 2034** in eleganten Holzgehäuse **45.35**



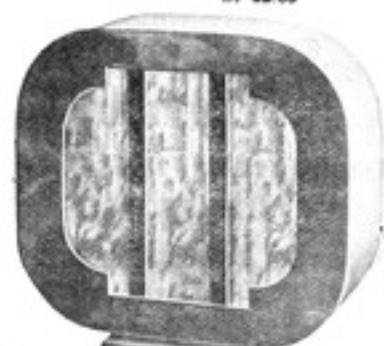
Nr. 42906 **Philips Type 2024** in dunkelgebeizter Eiche **52.65**



Nr. 42907 **Eloden Lautsprecher** Elegantes Eichengehäuse, Größe 44x42x14 cm m. pat. Membranen u. Resonanzboden-Kombination Klangvollste Wiedergabe **22.-**



Nr. 42908 **Eloden Lautsprecher** Hochglanzpoliertes Edelholzgehäuse 38x40x17cm hervorragende Wiedergabe, völlig verzerrungsfrei, belastbar bis 2 Watt. **26.-**



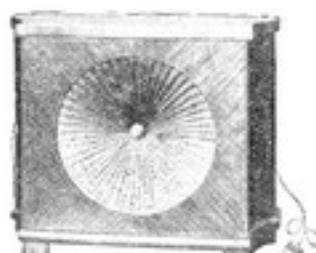
Nr. 42909 **Eloden Lautsprecher** derselbe Lautsprecher wie Nr. 42908 jedoch mit Spezial 4pol. Kraftsyst. (einstellb.) geeign. auch f. gr. Empfänger u. Verstärker, belastb. b. 3,5W. **36.-**



Nr. 42682 **Nora Astra Lautsprecher** Geschmackv. Gehäuse a. Preßmaterial braun marmoriert, lautstarke unverzerrte Wiedergabe **21.35**



Nr. 42910 **Nora Konus Lautsprecher** 32 cm hoch, weiche und angenehme Wiedergabe **12.-**



Nr. 42911 **Nora Vierpol** Gehäuse kaukasisch Nußbaum 35cm hoch, sehr laute und reine Wiedergabe **43.85**



Nr. 42912 **Lenzola Trumpf** mit doppelt wirkendem System, prächtiges Edelholzgehäuse ca. 40x37x16 cm **26.35**

Elion-Lautsprecher

Strahlend in Pracht und Umfang des Tones – Vollendet in Form – Höchste Präzision
Ausgerüstet mit dem neuen vierpoligen Kraftsystem



Nr. 42530

Elion Mod. 6

aus mahagonifarbigter Spezialmasse, Höhe 28 cm, Breite 30 cm, hochgl. poliert 4 pol. Magnet **21.35**



Nr. 42531 **Elion Mod. 4**

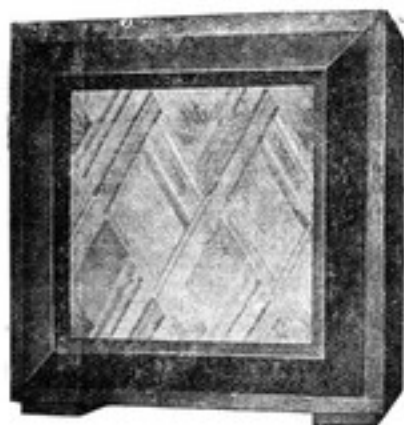
Gehäuse Eiche handgeschnitten hochglanz. poliert, Höhe 28 cm, Breite 38 cm mit 4 poligem Doppelmagnetsystem **22.-**



Nr. 42532

Elion Mod. 7

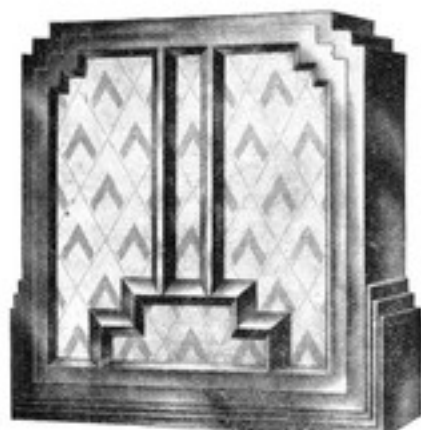
Gehäuse mahagonifarbig, hochglänzend poliert Höhe 35 cm, Breite 47 cm, mit 4 pol. Hochleistungssystem für besond. gr. Lautstärk. geeignet **40.-**



Nr. 42728

Elion-Lautsprecher Mod. 10

Höhe 42 cm, Breite 40 cm, Tiefe 23,5 cm, mit 4 poligem Kraftsystem, Gehäuse nußbraun mattiert mit matschwarzem Rahmen. Wunderbare klare Wiedergabe **32.-**



Nr. 42680

Elion-Lautsprecher Mod. 8

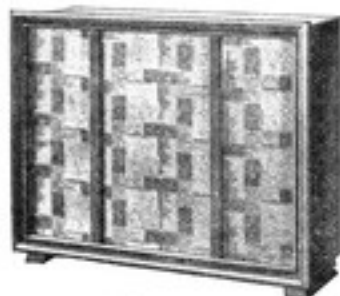
Höhe 41,5 cm, Breite 38 cm, Tiefe 16 cm, mit 4 poligem Doppelmagnet. Ein Prachtmodell in Form und Leistung **44.-**



Nr. 42681

Elion-Lautsprecher Mod. 9

Höhe 46 cm, Breite 40 cm, Tiefe 20 cm, mit 4 poligem Hochleistungsmagnet, Gehäuse aus kaukasischem Nußbaum, tief u. voll im Ton **50.-**



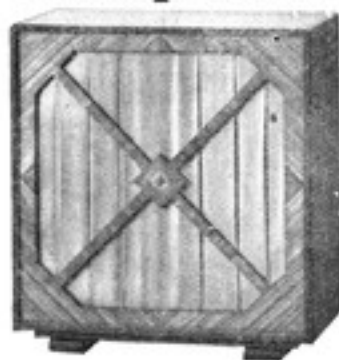
Nr. 42251

Der bekannte Qualitäts-Lautsprecher

Modell Tonspiegel

Eiche, geschweifte Füße, Höhe 33,2 cm, Breite 41,3 cm, Tiefe 12,4 cm **25.-**

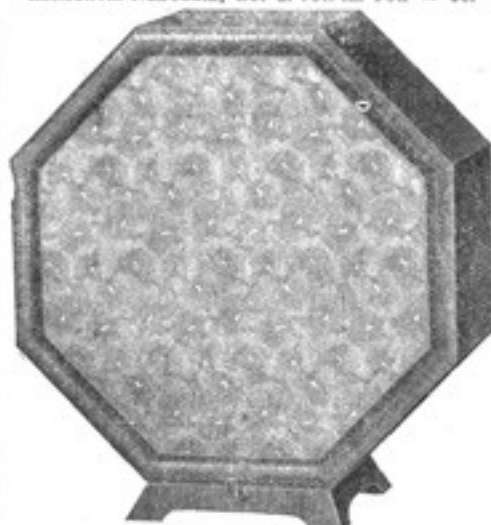
Qualitäts-Lautsprecher



Nr. 42786 Ein neuer

Eloden-Lautsprecher

mit unerhört groß. Leistung an jedem Empfänger u. Verstärker. Mod. Eichengehäuse mit Rahmen aus echt kaukasisch. Nußbaum, Größe 38 x 40 x 20 cm **40.-**



Nr. 42661

Saba Kabinett-Lautsprecher

Gehäuse Nußbaum poliert, Größe 42x38x18 cm Erstklassige Wiedergabe **36.-**

AEG.-Lautsprecher



42730 **AEG. Type Cantola**
 Elektromagnet., 4-pol., erstkl. Wiedergabe -K 24,-



42730a **AEG. Type Cantrix**
 Holzkäfiggehäuse rotbraun - mit Umschalter
 Anpassung an einfache oder Schirmgitter-
 röhre K 41.35



42731 **AEG. Type Gealion**
 Elektromagnetisch, jedoch veredelt, höchste
 Fülligkeit v. Klangfülle, Tonreinheit u. Brillanz. Höhe
 110 mm, Breite 410 mm, Tiefe 290 mm -K 96.65

Orig. Lenzola-Lautsprecher

Die Leistungen übertreffen alle Erwartungen

Ein Wunder an Klangschönheit, arbeiten gleich gut am kleinsten Batterie- u. größten Netzgerät



Nr.	42543	42544	42545	42546
Mod.	8	12	13	18
K	32.65	45.35	56.65	100.-

Orig. Lenzola-Lux das Meisterwerk vornehmer Raumkunst

In edlem Holzgehäuse aus echt kaukasischem Nußbaum



	ca. 30 cm hoch	ca. 38 cm hoch	ca. 42 cm hoch	ca. 60 cm hoch
Nr.	42732	42733	42734	42735
Mod.	63	80	98	175
K	42.-	53.35	65.35	116.65 (nur ab Werk lieferbar)

Philips-Lautsprecher

Technisch einwandfrei, stilgerecht in Form und Farbe



Nr. 42541

Type 2016 mit 7 eckigem Rand
 aufstellen u. Anhängen, mit
 Doppelstecker K 26.35



Nr. 42542

Type 2027 gleiche Ausführung
 wie zuvor, jed. mit Dreifachsteck-
 z. Variierung d. Klangfarb. -K 28.50



Nr. 42539

Type 2015 L. Bakelite-Schalen
 einfg., dämpfungs- u. verzerrungs-
 frei, mit Doppelstecker -K 37.-



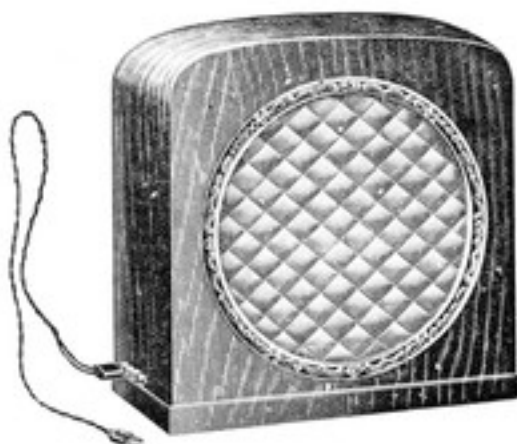
Nr. 42540

Type 2007. Groß-Lautsprecher, buntfarbig,
 mit Dreifachstecker zur Variierung der Klang-
 farbe K 65.75



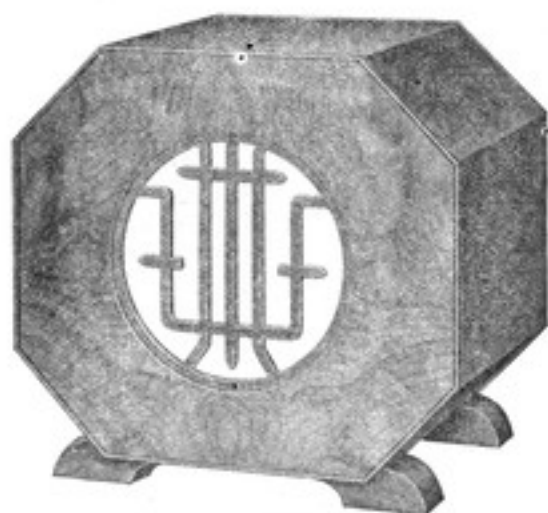
Nr. 42740 **Wufa Luxus-Lautsprecher**

ein Meisterwerk und Schmuckstück für das Heim. Das Gehäuse ist aus nichtschwingendem Preßmaterial hergestellt, mahagonifarbig hochglanz poliert, kräftiges 4 poliges Magnetsystem, Umsteckbuchsen für 3 versch. Spulenwiderstände, besonders zur Verbesserung der Klangfarbe, daher klangreine Wiedergabe, auch bei größerer Belastung . . . **RM 43.50**



Nr. 42741 **Wufa Spezial-Lautsprecher**

Gehäuse Mahagoni, Nußbaum oder Tuja, hochglanz poliert aus nichtschwingendem Spezialmaterial mit eleganter Seidenbespannung, kräftiges 4 poliges System, Umsteckbuchsen für 3 verschiedene Spulenwiderstände, zur Verbesserung der Klangfarbe daher volle und reine Wiedergabe **RM 26.50**

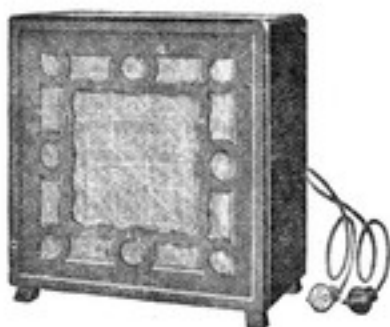


Nr. 42742

Saba-Dynamik-Lautsprecher

besonders geeignet zum Anschluß an Saba-Kraftverstärker, original getreue Wiedergabe und größte Lautstärke, im Edelholzgehäuse für **Gleichstrom 220 Volt** . . . **RM 95.35**

Nr. 42743 Derselbe mit eingebautem Gleichrichter und Ausgangstransformator zum Anschluß an **Wechselstrom 220 Volt** . . . **RM 114.-**



Nr. 42662

Nora-Dynamik-Lautsprecher

besonders geeignet zum Anschluß an Nora-Kraftverstärker. Gehäuse nußbaumartig gebeizt, 40 cm hoch. Wiedergabe größter Lautstärk. ohne Klirren für **Gleichstrom 220 Volt** . . . **RM 64.-**

Nr. 42663 Derselbe mit eingebaut. Gleichrichter und Ausgangstransformator zum Anschluß an **Wechselstrom 220 Volt** . . . **RM 83.50**



Nr. 42744 **Saba-Lautsprecherdose**

an jedem Sprechapparat verwendbar **RM 12.-**



Nr. 42673

Lautstärkenregler

zum Vorschalten an Elektrodosen oder Lautsprechern damit läßt sich die Lautstärke in belieb. Grenzen regeln **RM 4.-**

Nr. 42674 **Orig. Philips Tonfilter**

zur Verbesserung der Klangfarbe. Als Zwischenstecker zwischen Empfänger und Lautsprecher zu verwenden **RM 2.10**



Nr. 42559 **Träger für Tonabnehmerdosen**, fl. vernickelt **RM 1.80**



Nr. 42559a **Träger für Tonabnehmer mit Gegengewicht** **RM 2.80**



Nr. 42257

Detektor-Apparat

Größe 100x120x65 mm
mit Drehkondensator ohne Spule
und Detektor 4.10



Nr. 42606

Detektor-Apparat

Größe 150x120x95 mm m Luft-Dreh-
kondensator 500 cm u. 2 Telefonan-
anschlüsse 4.50



Nr. 42485

**Original Nora
Detektor-Apparat**

in braunem Isolierstoffgehäuse
ohne Spule u. Detektor 4.



Max-Spulen D. R. P.

unübertroffen in Leistung; alle Größen
koppeln stets zentrisch

Nr. 42200	25 Windungen	4.090
Nr. 42201	35	4.1-
Nr. 42202	50	4.110
Nr. 42203	60	4.115
Nr. 42204	75	4.120
Nr. 42205	100	4.130
Nr. 42206	150	4.150
Nr. 42207	200	4.170
Nr. 42208	250	4.190
Nr. 42209	300	4.230



Nr. 42483

Preiswerte Kopfhörer

per Paar 4.50



Nr. 42486

Saba-Kopfhörer

höchste Tonreinheit, p.Paar. 6.40



Nr. 42487

Nora-Kopfhörer

lautstark, empfindlich und klangrein
per Paar 6.35



Nr. 42607

Spulenkoppler

zweiteilig 1.90



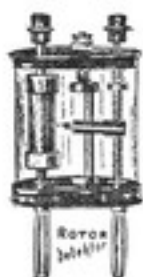
Nr. 42116

**Miracle-Detektor
staubdicht**

4.25



Nr. 42117 **Mercurit-Detektor**
staubdicht gekapselt 1.80



Nr. 42489

Rotor-Detektor

mit zylindrischem Rotorit-Kristall, der
beste aller Detektoren, hat über 40000
empfindliche Stellen 3.-
Nr. 42489a Ersatzstein dazu 1.25
Nr. 42490 Rotorit-Kristall Tabletten
in Doppelpackung.85



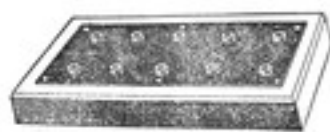
Nr. 42118 **Selectite**
Ersatzkristall per Dose 1.15



Nr. 42608

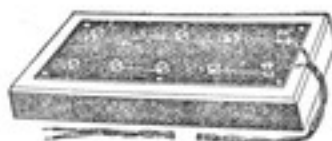
Spulenkoppler

dreiteilig 2.80



**Verteilerbrett
für Kopfhörer**

Nr. 42609 für 4 Paar Hörer 4.55
Nr. 42610 " 5 " " 4.60



**Verteilerbrett
mit Anschlußleitung**

Nr. 42611 für 4 Paar Hörer 4.90
Nr. 42612 " 5 " " 4.1-



Nr. 42383

Netzanschluß-Sicherung

besteh. aus Fassung u. Sicherungs-
lampe, 12 Volt 4.50
Nr. 42386 Ersatzlampe 4.30



Nr. 42216

Röhrensicherung

komplett mit konischem Stecker-
stift 4.65
Nr. 42217 Ersatzlampe 4.25